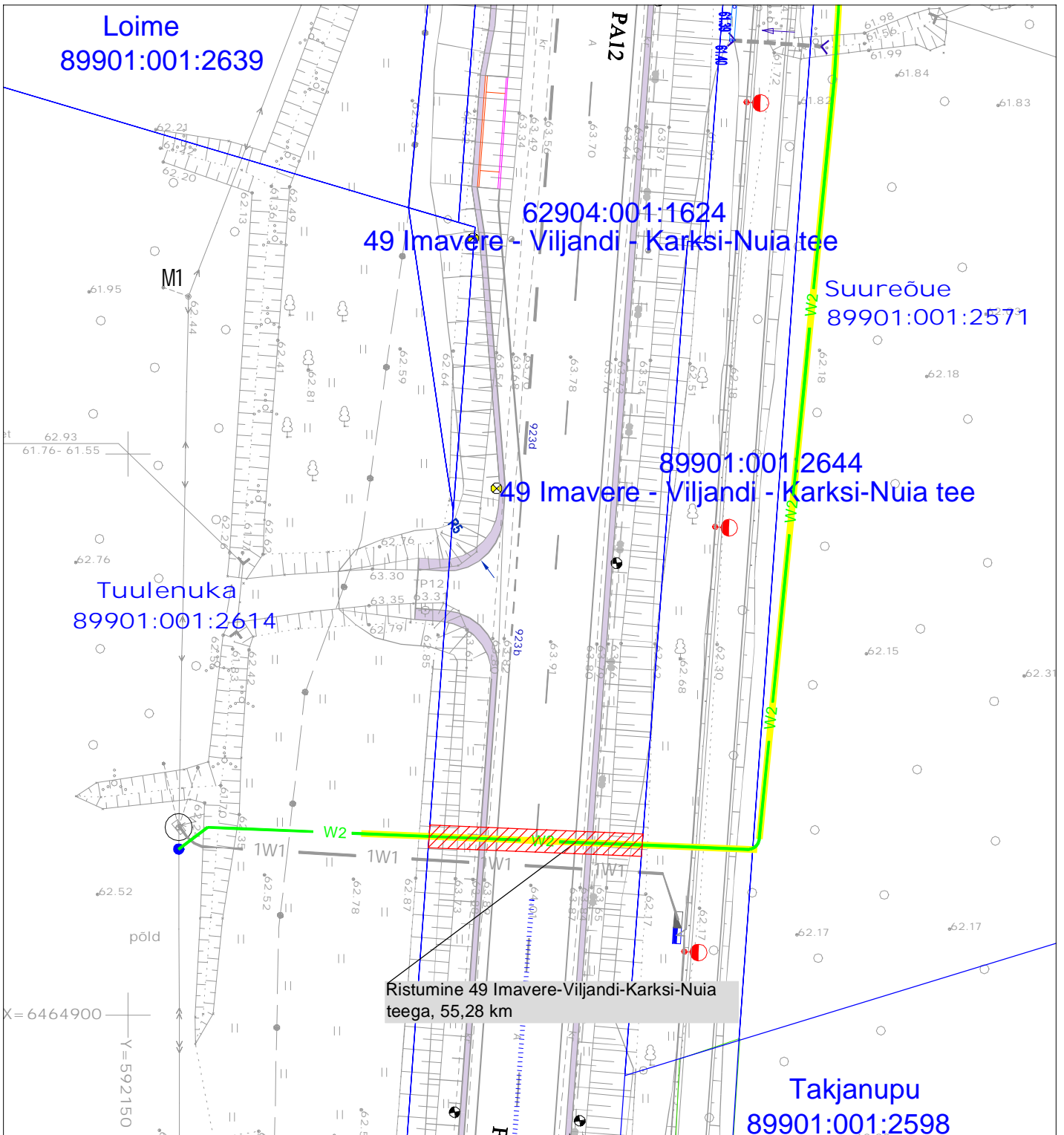


Isikliku kasutusõiguse ala plaan

Viljandi maakond, Viljandi vald, Sinialliku küla, 49 Imavere-Viljandi-Karksi-Nuia tee kinnistu, reg. nr 10827550, katastritunnus 62904:001:1624

M 1:500



Kasutusõiguse ala



Katastriüksuse piir



Projekteeritav 10 kV maakaabel

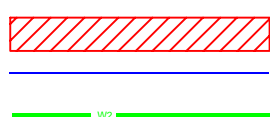
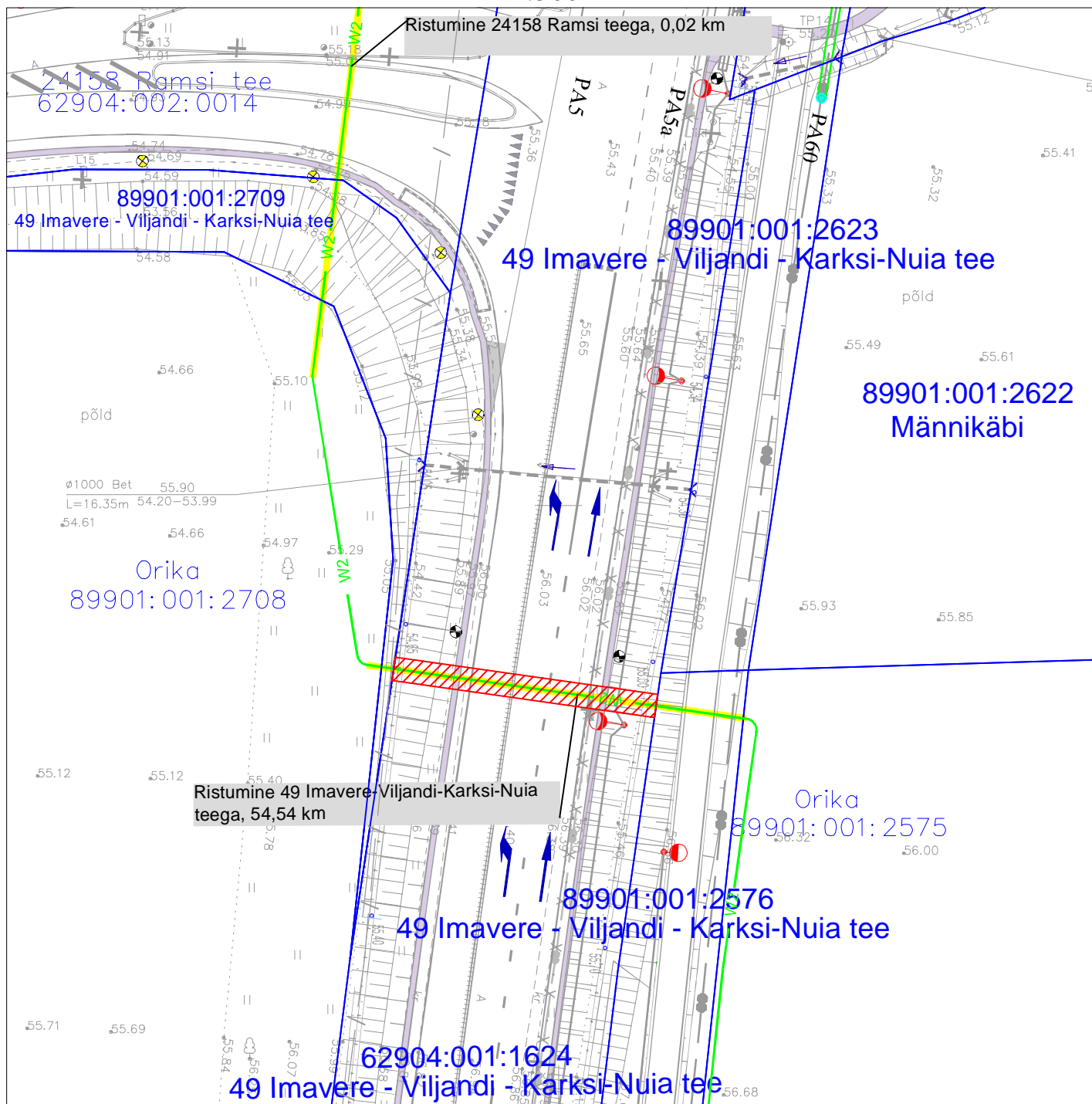
Kasutusõiguse ala 38 m²
 projekteeritava tehnovõrgu pikkus 19 m.
 Koostas: Keio Altoja, 53426415
 Taotluse esitaja: Kaido Kivisild
 Töö nr: LR9110, Ekseko IX-etapp

| Jrk nr | IKÕ ala Pos nr (plaanil) | Kinnistu registriosa number | Katastriüksuse tunnus, nimi ja sihtotstarve | Asukoht riigitee(nr ja nimi) suhtes(lõigu algus ja lõpp km) | Ala pindala ruutmeetrites m ² |
|--------|--------------------------|-----------------------------|---|---|--|
| 1 | Pos 1 | 10827550 | 62904:001:1624 49 Imavere-Viljandi-Karksi-Nuia tee Transpordimaa | 49 Imavere-Viljandi-Karksi-Nuia tee 55,28 km | 38 m ² |

Isikliku kasutusõiguse ala plaan

Viljandi maakond, Viljandi vald, Sinialliku küla, 49 Imavere-Viljandi-Karksi-Nuia tee kinnistu, reg. nr. 10827550, katastritunnus 62904:001:1624

M 1:500



Kasutusõiguse ala
Katastriüksuse piir
Projekteeritav 10 kV maakaabel

Kasutusõiguse ala 45 m²
 projekteeritava tehnovõrgu pikkus 23 m.
 Koostas: Keio Altoja, 53426415
 Taotluse esitaja: Kaido Kivisild
 Töö nr: LR9110, Ekseko IX-etapp

| Jrk nr | IKÕ ala Pos nr (plaanil) | Kinnistu registriosa number | Katastriüksuse tunnus, nimi ja sihtotstarve | Asukoht riigitee(nr ja nimi) suhtes(lõigu algus ja lõpp km) | Ala pindala ruutmeetrites m ² |
|--------|--------------------------|-----------------------------|--|---|--|
| 1 | Pos 1 | 10827550 | 62904:001:1624 49 Imavere-Viljandi-Karksi-Nuia tee Transpordimaa | 49 Imavere-Viljandi-Karksi-Nuia tee 54,54 km | 45 m ² |